

## 4. DANE DO PRODUKCJI

### 4.1. Informacje ogólne

Oznaczenia:

A - SZEROKOŚĆ MOSKITIERY  
 B - WYSOKOŚĆ MOSKITIERY  
 L - DŁUGOŚĆ ELEMENTU  
 H - WYSOKOŚĆ ELEMENTU

Symbole zaokrąglania:

[x] - zaokrąglenie w górę  
 [x] - zaokrąglenie w dół

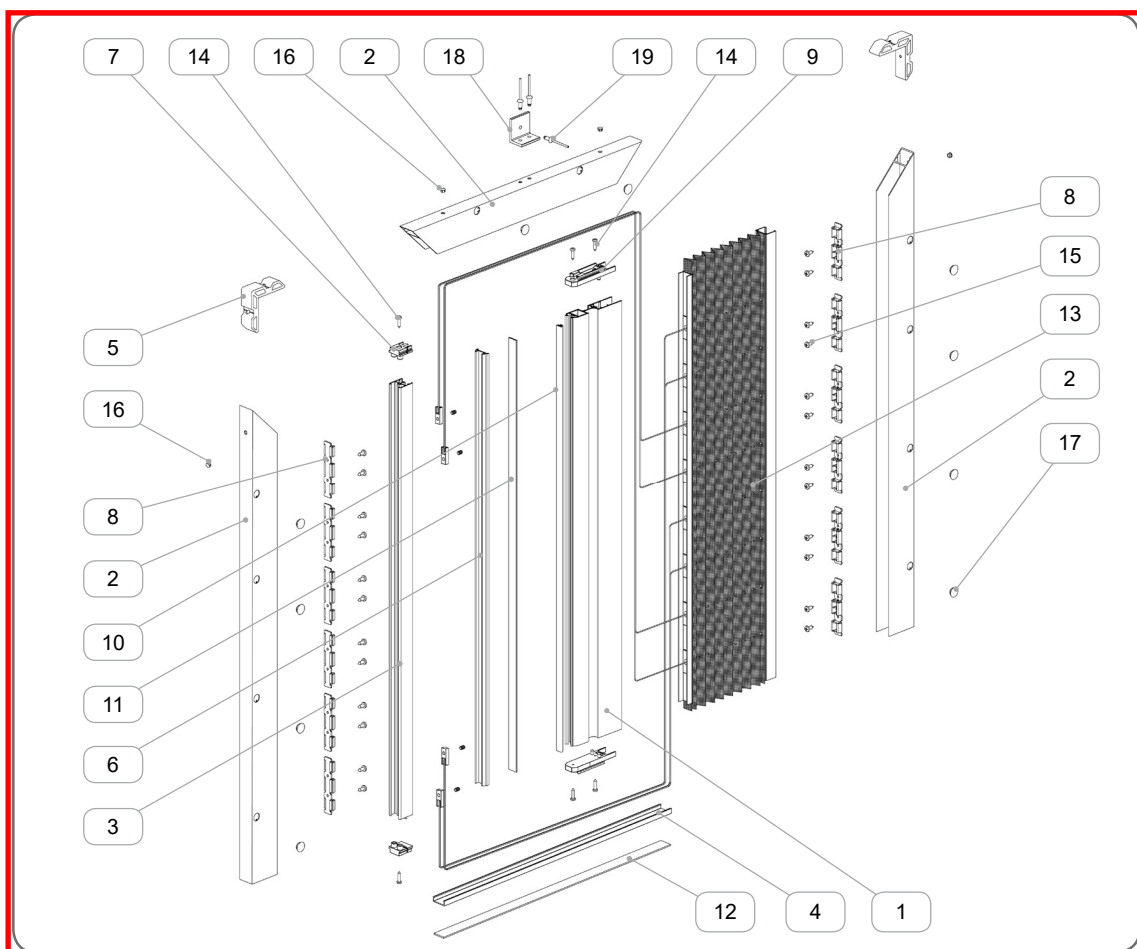
Przykłady:

$ILOŚĆ_{ZP\ 10/3,5} = \lceil [(B-200) / 500] + 2 \rceil = \lceil 4,3 \rceil = 5$   
 $ILOŚĆ_{ZP\ 10/3,5} = \lfloor [(A-200) / 500] + 2 \rfloor = \lfloor 4,6 \rfloor = 4$

### 4.2. Przykładowe zestawienia elementów składowych

#### 4.2.1. Z zastosowaniem narożników wewnętrznych NW/S MPH

##### 4.2.1.1. Przykładowy zestaw elementów składowych



	Nazwa elementu	Kod katalogowy
1.	Profil przesuwny	PPR/D MPH, PPR/B MPH
2.	Prowadnica prosta	PP MPH, PP/C MPH
3.	Profil naciągu	PNZ MPH
4.	Profil dolny	PD MPH, PDP MPH, PDS/A MPH
5.	Narożnik wewnętrzny do skręcania	NW/S MPH
6.	Profil maskujący	PM MPH
7.	Zatyczka profilu	ZPN MPH
8.	Zatrząsk siatki	ZS/C MPH
9.	Zatyczka profilu przesuwnego	ZPPR/B MPH, ZPPR/C MPH
10.	Wkład magnetyczny	WM MPH, WMT MPH
11.	Taśma magnetyczna samoprzylepna	TMS M

## DOKUMENTACJA DO PRODUKCJI MOSKITIERY PLISOWANEJ MPH HARMONY

12.	Taśma dwustronna piankowa	<b>TDP/18</b>
13.	Zespół MPH	<b>SET MPH</b>
14.	Wkręt ocynkowany	<b>WKR/Zn/S/2,9x13</b>
15.	Wkręt ocynkowany	<b>WKR/Zn/W/3,5x9,5</b>
16.	Zatyczka	<b>ZP 5</b>
17.	Zatyczka	<b>ZP 10/3,5</b>
18.	Kątownik aluminiowy	<b>KT 30</b>
19.	Nit aluminiowy	<b>PN 4x8</b>

### 4.2.1.2. Zestawienie cięć i wykaz elementów

Lp.	Nazwa elementu	Kod katalogowy		Wymiar	Ilość	Uwagi
		PPR/D MPH	PPR/B MPH			
1.	Profil przesuwny	<b>PPR/D MPH</b>	<b>PPR/B MPH</b>			
	- dla profilu dolnego PD MPH			$L_{\text{PROFILU}} = B-45$	1 [szt.]	
	- dla profilu dolnego PDP MPH			$L_{\text{PROFILU}} = B-53$	1 [szt.]	
	- dla profilu dolnego PDS/A MPH			$L_{\text{PROFILU}} = B-52$	1 [szt.]	
2.	Prowadnica prosta	<b>PP MPH, PP/C MPH</b>		$L_{\text{PROWADNICZY 1}} = A$	1 [szt.]	przyciąć pod kątem 45° z obu stron
				$L_{\text{PROWADNICZY 2}} = B$	2 [szt.]	przyciąć pod kątem 45° z jednej strony
W przypadku zastosowania profilu dolnego <b>PDS/A MPH</b> należy przyciąć prowadnicę pod kątem 5° od dołu						
3.	Profil naciągu	<b>PNZ MPH</b>				
	- dla profilu dolnego PD MPH			$L_{\text{PNZ MPH}} = B-35$	1 [szt.]	
	- dla profilu dolnego PDP MPH			$L_{\text{PNZ MPH}} = B-43$	1 [szt.]	
	- dla profilu dolnego PDS/A MPH			$L_{\text{PNZ MPH}} = B-42$	1 [szt.]	
4.	Profil dolny	<b>PD MPH, PDP MPH, PDS/A MPH</b>		$L_{\text{PROFILU DOLNEGO}} = A-28$	1 [szt.]	
5.	Narożnik wewnętrzny do skręcania	<b>NW/S MPH</b>			2 [szt.]	
6.	Profil maskujący	<b>PM MPH</b>				
	- dla profilu dolnego PD MPH			$L_{\text{PM MPH}} = B-35$	1 [szt.]	
	- dla profilu dolnego PDP MPH			$L_{\text{PM MPH}} = B-43$	1 [szt.]	
	- dla profilu dolnego PDS/A MPH			$L_{\text{PM MPH}} = B-42$	1 [szt.]	
7.	Zatyczka profilu	<b>ZPN MPH</b>			2 [szt.]	
8.	Zatrząsk siatki	<b>ZS/C MPH</b>		$\lceil [(B-250)/400] \rceil \times 2$ [szt.]		
9.	Zatyczka profilu przesuwne	<b>ZPPR/C MPH</b>	<b>ZPPR/B MPH</b>		2 [szt.]	
10.	Wkład magnetyczny	<b>WM MPH, WMT MPH</b>		$L_{\text{WKŁAD MAGNETYCZNY}} = L_{\text{PROFILU}}$	1 [szt.]	
11.	Taśma magnetyczna samoprzylepna	<b>TMS M</b>		$L_{\text{TMS M}} = L_{\text{PNZ MPH}}$	1 [szt.]	
12.	Taśma dwustronna piankowa	<b>TDP/18</b>		$L_{\text{TDP/18}} = L_{\text{PROFILU DOLNEGO}}$	1 [szt.]	stosowana w sytuacji przyklejania: <b>PD MPH, PDP MPH, PDS/A MPH</b>
13.	Zespół MPH	<b>SET MPH</b>				
	- dla profilu dolnego PD MPH			$H_{\text{SET MPH}} = B-20$	1 [szt.]	
	- dla profilu dolnego PDP MPH			$H_{\text{SET MPH}} = B-28$	1 [szt.]	
	- dla profilu dolnego PDS/A MPH			$H_{\text{SET MPH}} = B-27$	1 [szt.]	
14.	Wkręt ocynkowany	<b>WKR/Zn/S/2,9x13</b>			6 [szt.]	
15.	Wkręt ocynkowany	<b>WKR/Zn/W/3,5x9,5</b>		$ILOŚĆ_{\text{WKR/Zn/W/3,5x9,5}} = ILOŚĆ_{\text{ZS/C MPH}} \times 2$ [szt.]		
16.	Zatyczka	<b>ZP 5</b>			4 [szt.]	
17.	Zatyczka	<b>ZP 10/3,5</b>		$\lceil [(B-200)/500] + 2 \rceil \times 2$ [szt.]		stosowane w przypadku montażu prowadnic od czoła
				$\lceil [(A-200)/500] + 2 \rceil$ [szt.]		stosowane alternatywnie dla kątownika <b>KT 30</b>
18.	Kątownik aluminiowy	<b>KT 30</b>		przy szerokości moskitiery od 1001 do 2000 -> 1 [szt.] od 2001 do 3000 -> 2 [szt.] powyżej 3001 -> 3 [szt.]		stosowane w sytuacji braku możliwości przymocowania górną część ramy bezpośrednio do podłoża
19.	Nit aluminiowy	<b>PN 4x8</b>		$3 \times ILOŚĆ_{\text{KT 30}}$ [szt.]		